

RAÄ dnr 2374/92 Se Väte sn,
(Kulturhistoriska Vården, har fler bilder
från Väte k:a)

Situation I986-04-10

Riksantikvarieämbetet
Box 5405
114 84 STOCKHOLM

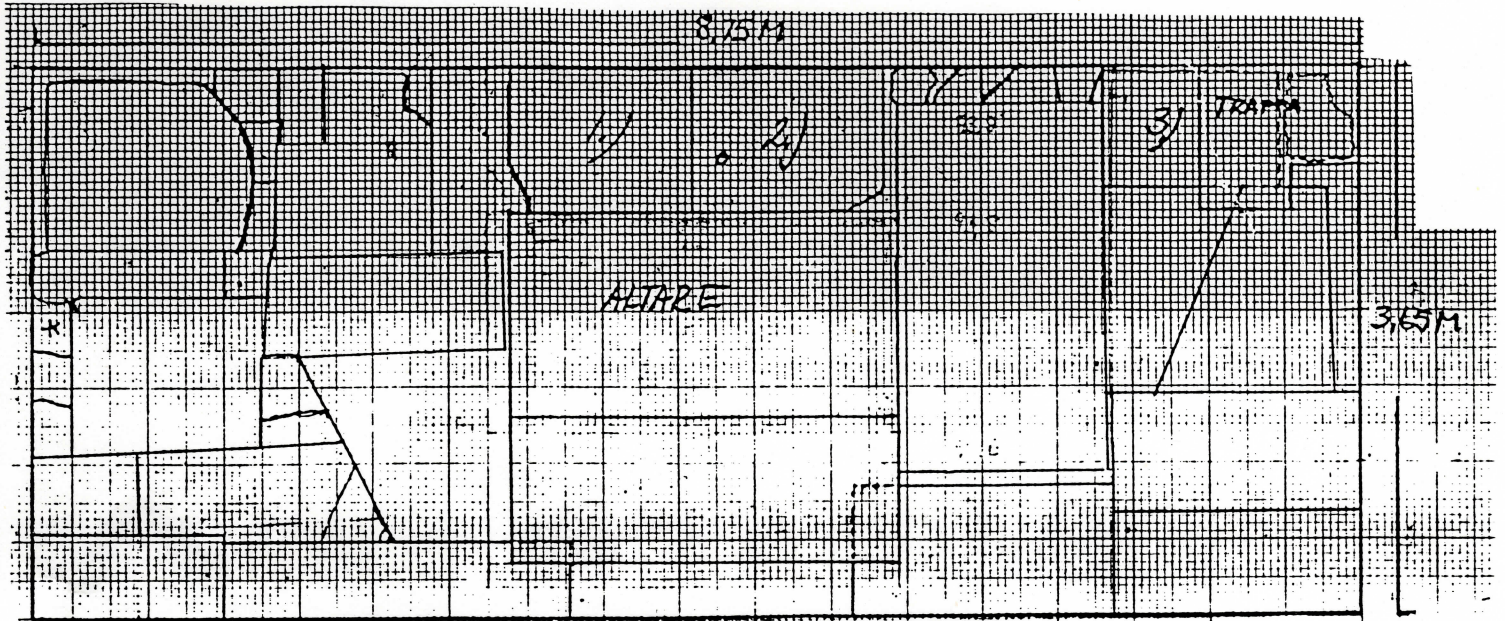
Rapport ang. fynd av bildstenar samt en slipskåresten i Väte k:a
Gotland

I samband med nedtagning och restaurering av altaret i Väte k:a framtogs två bildstenar av äldre typ, vilka låg som golvhällar invid altaret. Dessutom påträffades här en slipskåresten vilken låg med slipskåror nedåt och därför ej tidigare varit känd. Sannolikt låg slipskårestenen i fast häll från början men bröts ut ur berget och blev använd som golvhäll i kyrkan. De två bildstenarna är mycket skadade och bildmönstret fragmentariskt. Den ena av de omhuggna bildstenarna har ornamentik i form av solhjul. Stenens längd är 124 cm och bredden 84 cm, tjocklek ca 14 cm. (Nylén typ S, 438.) Också den andra är en omhuggen bildsten som sannolikt legat som trappsten i nuvarande sakristiportalen och därifrån senare flyttats till platseⁿ vid altaret. Måtten 136 x 84 stämmer bra med portalens bredd liksom slit påren i stenens mitt. Stenen är ca 12 cm tjock. Nylén Typ T 437. Alla stenarna har flyttats till kyrkans västra del i samråd med kyrkorådet.


Waldemar Falck
1:e antikvarie

Bif. Foto
Karta

Situationsplan



- 1 = SLIPSKÄRESTEN
- 2 = BILDSTEN (EJ. FULLBORD)
- 3 = BILDSTEN (SOLHJUL)

ALTARETVLAN 27 DEGR

ALTARETS LUTNING 8 cm

Hor. Dif: PLANSTEG: N-S 5,3 c

Hor. Dif: PLANSTEG - NO HÖRN 10,9 cm

Hor. Dif: GRÄNSEN N-O 2,2 cm