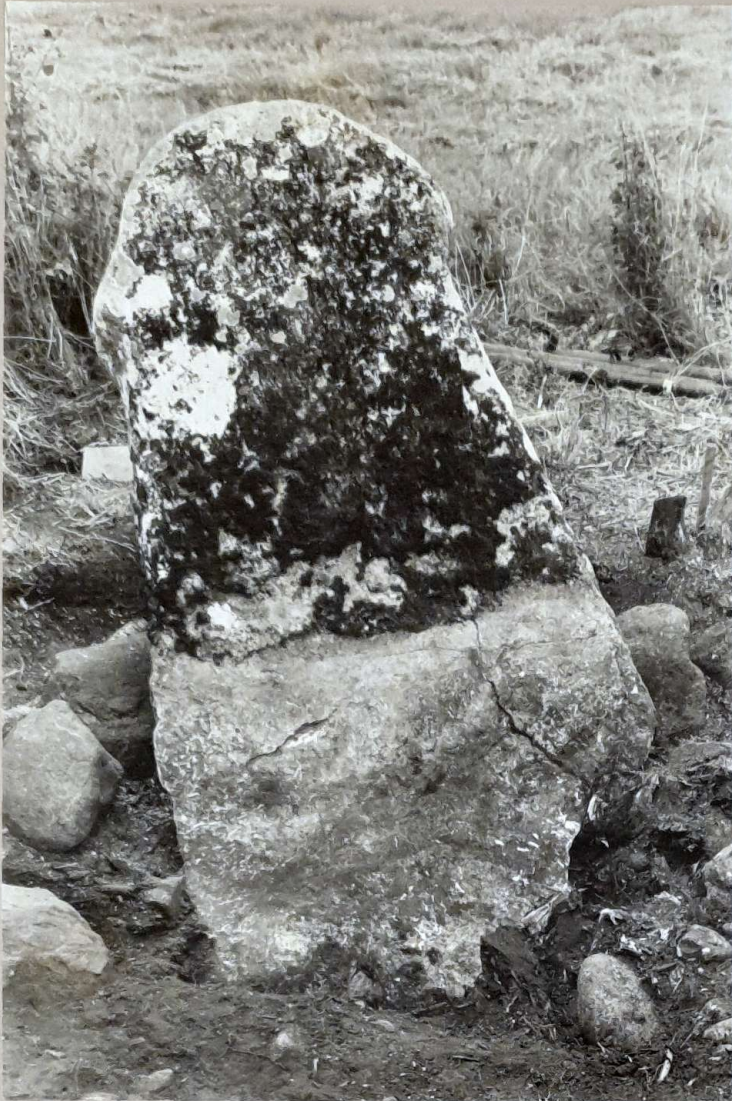


Fole sn

2(5)

Vatlings.

Foraltn. nr 3, RAA^u



917_299

Neg nr XXXXIII:349:18

Foto Karl-Gustaf Mähl ,bildstenen från nÖrr.



917_300

Neg.nr XXXX:III:350:22

Foto: Karl-Gustaf Mähl , bildsten och vägbanan från nÖrr.

I schaktets östra och västra delar är det stora stenar, utgörande vägbanans slityta.

Å ännu skrivet 1990-10-29

Fantämning nr 3, AAA



917_301

Bildsten från NNV (före undersökning)
Foto. Anna-Lena Gerdin.



Bildsten från SSÖ. Foto. Anna-Lena Gerdin.

917_302

se även skivrela 1990-10-29

4(5)

FÖle sn

Vatlings.

Fornföremål nr 3, RAA



Neg nr XXXXIII:351 (färgdiaoriginal) Foto Karl-G Måhl

Bildstenen åter i rest läge, från öster.

917_303



Neg nr XXXXIII:352 (färgdiaoriginal)
 Foto Karl-G Måhl.
 Schakt II från söder. Vägens fundament
 av 0,2 -o,4m st stenar samt kant-
 skoning av större, intill medelstora
 gråstenar.

917_304

Se även skiveler 1990-10-29

3(5)

Fole sn

Vatlings.

Fornlämning nr 3, R9A



917_305

Neg nr:XXXXIII:347:7

Foto:Karl-G Måhl

Bildsten från söder.



917_306

Neg nr:XXX:347:8

Foto.Karl-G Måhl

Bildsten från NÖ samt
vägens S kantskoning.

Se även skivelse 1990-10-29